



PIANO STRUTTURALE
Quadro Conoscitivo

LOCALIZZAZIONE ATTIVITA' PRODUTTIVE

1:10.000

maggio 2007

tav. **U12**

PROGETTISTI INCARICATI:

Dott. Arch. Paolo Giannelli

Dott. Geol. Daniele Nenci

Dott. Agr. Fabio Menchetti

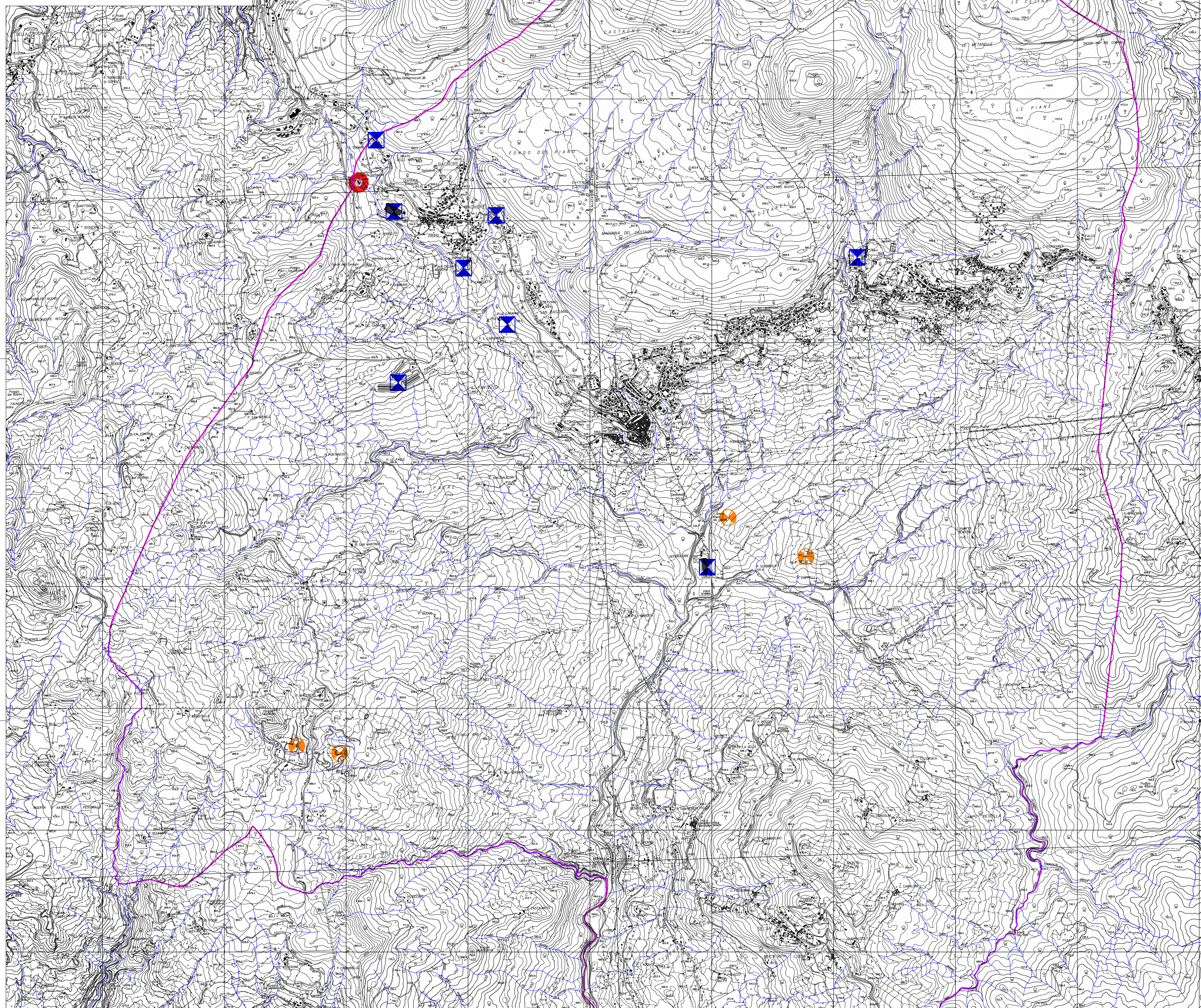
Il Sindaco
Renzo Verdi

L'Assessore all'urbanistica
Renzo Verdi




Il Garante dell'informazione
Geom. Maurizio Marini

Il Responsabile del Procedimento
Geom. Maurizio Onofri

Ufficio Urbanistica
Geom. Maurizio Marini



LEGENDA

-  Attività estrattive
-  Attività di carattere manifatturiero
-  Attività termali